

INWESTOR



Polskie Domy Drewniane SA

OSIEDLE JABŁONIOWA ALEJA

LOKAL MIESZKALNY J1 - PARTER

ZESTAWIENIE POMIESZCZEŃ




LP	NAZWA POMIESZCZENIA	POW. PODŁOGI
PARTER		
0.1	WIATROŁAP Z GARDEROBĄ	6,00 m ²
0.2	POMIESZCZENIE GOSPODARCZE	3,41 m ²
0.3	TOALETA	2,43 m ²
0.4	KORYTARZ	1,44 m ²
0.5	SPIZARNIA	2,19 m ²
0.6	SALON Z ANEKSEM KUCHENNYM	33,82 m ²
POWIERZCHNIA UŻYTKOWA PARTERU		49,29 m ²

PIĘTRO

1.1	KORYTARZ	4,08 m ²
1.2	SYPIALNIA 1	16,65 m ²
1.3	ŁAZIENKA	4,95 m ²
1.4	SYPIALNIA 2	10,08 m ²
1.5	SYPIALNIA 3	11,07 m ²
1.6	SCHODY	4,59 m ²
POWIERZCHNIA UŻYTKOWA PIĘTRA		51,42 m ²

POWIERZCHNIA UŻYTKOWA
LOKALU MIESZKALNEGO
POWIERZCHNIA UŻYTKOWA LICZONA WG. PN-ISO 738:1997

LEGENDA

-  ŚCIANY DEMONTOWALNE
-  ŚCIANY NIEDEMONTOWALNE
-  OBSZAR ŚCIAN WZMOCNIONYCH POD MONTAŻ ELEMENTÓW WISZĄCYCH
- HP - WYSOKOŚĆ POMIESZCZENIA, hp - WYSOKOŚĆ PARAPETU

UWAGI

- NINIEJSZY RYSUNEK MA CHARAKTER POGŁĄDOWY. WERSJA OSTATECZNA MOŻE RÓŻNIĆ SIĘ OD NINIEJSZEGO RYSUNKU, CO JEST WYNIKIEM PROCESU BUDOWLANEGO. TA INFORMACJA NIE MA WPŁYwu NA UPRAWNIENIA KUPUJĄCEGO ZAWARTE W UMOWIE.
- SPOSÓB ROZMIESZCZENIA MEBLI, URZĄDZEŃ, GRZEJNIKÓW ORAZ ZABUDOWY MAJĄ CHARAKTER POGŁĄDOWY.
- POWIERZCHNIE ZOSTAŁY PODANE DLA WYKONCZENIA W STANDARDZIE DEWELOPERSKIM. PODANE WYMIARY LINIOWE UWZGLĘDNIJĄ WYKONCZENIA PŁYTĄ GIPSOWO-KARTONOWĄ. POWIERZCHNIE POMIESZCZEŃ ZOSTANĄ PONOWNIE OKREŚLONE W DOKUMENTACJI POWYKONAWCZEJ NA PODSTAWIE POMIARÓW GEODEZYJNYCH DOKONANYCH ZGODNIE Z OBOWIĄZUJĄCYMI PRZEPISAMI PRAWA, W ZWIĄZKU Z TYM MOGĄ ULEC NIEZNACZNEJ ZMIANIE W STOSUNKU DO PODANYCH W TYM MATERIALE.
- WYMIARY POMIESZCZEŃ, LOKALIZACJĘ PRZYBÓRÓW SANITARNYCH, PODŁĄCZEŃ POD URZĄDZENIA SANITARNE ITP. PODANO ZGODNIE Z PROJEKTEM WYKONAWCZYM. MOGĄ WYSTĄPIĆ NIEWIELKIE RÓŻNICE WYMIARÓW I USYTUOWANIA TYCH ELEMENTÓW POWSTAŁE W TRAKCIE REALIZACJI PRAC BUDOWLANYCH.
- DRZWI WEWNĘTRZNE, TARAS ORAZ SCHODY NA PIĘTRO DO WYKONANIA PRZEZ UŻYTKOWNIKA BUDYNKU. WYMIARY DRZWI WEWNĘTRZNYCH W ŚWIETLE PRZEJŚCIA.
- POMIARY POD PROJEKT ARANŻACJI, ZAKUP MEBLI, URZĄDZEŃ I WYPOSAŻENIA NALEŻY DOKONAĆ PO ZAKOŃCZENIU REALIZACJI INWESTYCJI.
- WYMIARY ELEMENTÓW W MILIMETRACH.
- INFORMACJA NA KARCIE NIE STANOWI OFERTY HANDLOWEJ W ROZUMIENIU ART. 66 KODEKSU CYWILNEGO.

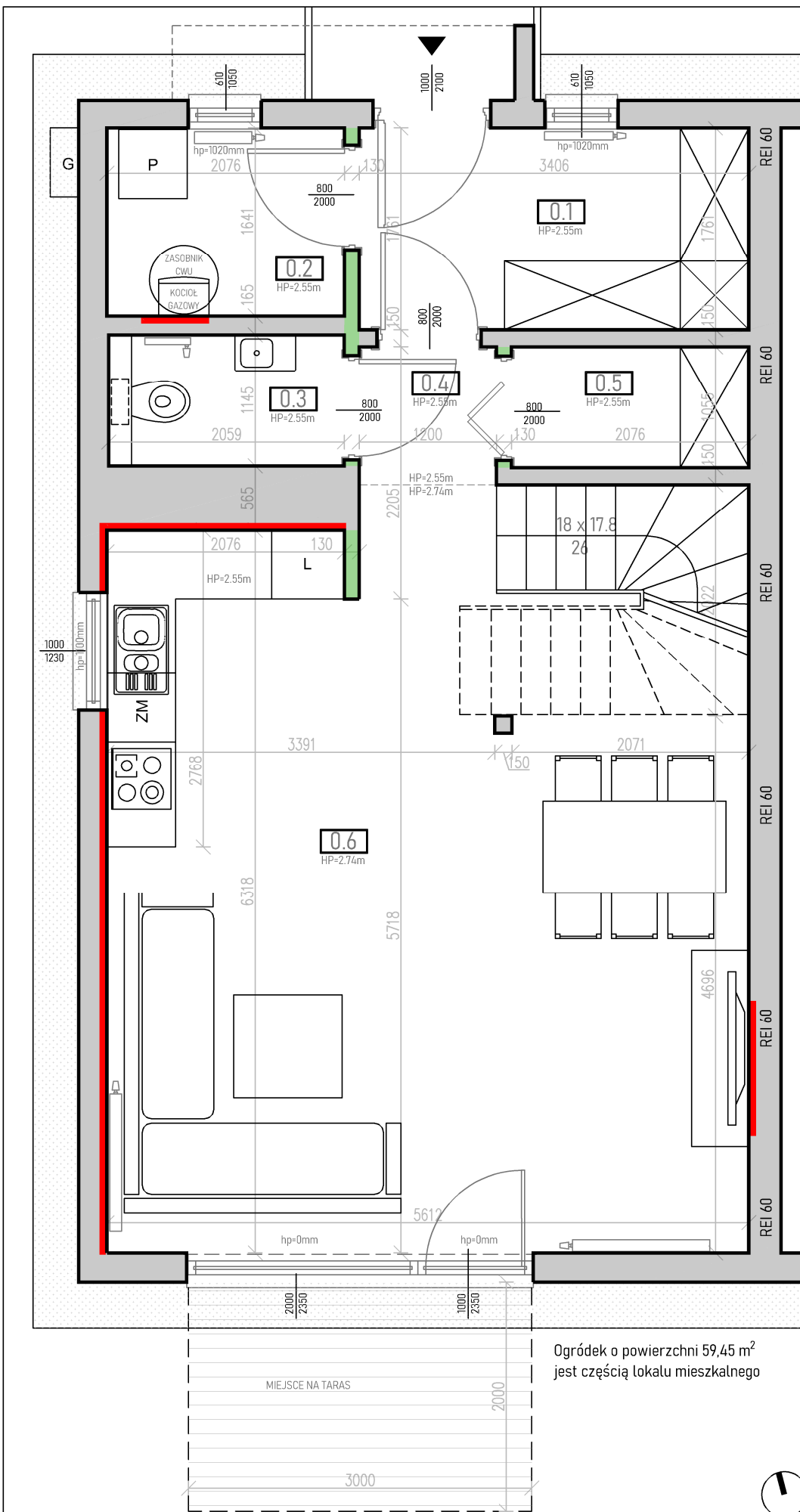
SKALA LINIOWA PLANU MIESZKANIA



GENERALNY WYKONAWCA INWESTYCJI



data: 31.03.2021 r.

SCHEMAT
OSIEDLA

