

INWESTOR



Polskie Domy Drewniane SA

OSIEDLE JABŁONIOWA ALEJA

**LOKAL MIESZKALNY H1 - PARTER**

**ZESTAWIENIE POMIESZCZEŃ**




LP	NAZWA POMIESZCZENIA	POW. PODŁOGI
<b>PARTER</b>		
0.1	WIATROŁAP Z GARDEROBĄ	6,00 m <sup>2</sup>
0.2	POMIESZCZENIE GOSPODARCZE	3,41 m <sup>2</sup>
0.3	TOALETA	2,43 m <sup>2</sup>
0.4	KORYTARZ	1,44 m <sup>2</sup>
0.5	SPIZARNIA	2,19 m <sup>2</sup>
0.6	SALON Z ANEKSEM KUCHENNYM	33,82 m <sup>2</sup>
<b>POWIERZCHNIA UŻYTKOWA PARTERU</b>		<b>49,29 m<sup>2</sup></b>

**PIĘTRO**

1.1	KORYTARZ	4,08 m <sup>2</sup>
1.2	SYPIALNIA 1	16,65 m <sup>2</sup>
1.3	ŁAZIENKA	4,95 m <sup>2</sup>
1.4	SYPIALNIA 2	10,08 m <sup>2</sup>
1.5	SYPIALNIA 3	11,07 m <sup>2</sup>
1.6	SCHODY	4,59 m <sup>2</sup>
<b>POWIERZCHNIA UŻYTKOWA PIĘTRA</b>		<b>51,42 m<sup>2</sup></b>

**POWIERZCHNIA UŻYTKOWA LOKALU MIESZKALNEGO** **100,71 m<sup>2</sup>**  
POWIERZCHNIA UŻYTKOWA LICZONA WG. PN-ISO 738:1997

**LEGENDA**

-  ŚCIANY DEMONTOWALNE
-  ŚCIANY NIEDEMONTOWALNE
-  OBSZAR ŚCIAN WZMOCNIONYCH POD MONTAŻ ELEMENTÓW WISZĄCYCH
- HP - WYSOKOŚĆ POMIESZCZENIA, hp - WYSOKOŚĆ PARAPETU

**UWAGI**

- NINIEJSZY RYSUNEK MA CHARAKTER POGŁĄDOWY. WERSJA OSTATECZNA MOŻE RÓŻNIĆ SIĘ OD NINIEJSZEGO RYSUNKU, CO JEST REZULTATEM PROCESU BUDOWLANEGO. TA INFORMACJA NIE MA WPŁYwu NA UPRAWNIENIA KUPUJĄCEGO ZAWARTE W UMOWIE.
- SPOSÓB ROZMIESZCZENIA MEBLI, URZĄDZEŃ, GRZEJNIKÓW ORAZ ZABUDOWY MAJĄ CHARAKTER POGŁĄDOWY.
- POWIERZCHNIE ZOSTAŁY PODANE DLA WYKOŃCZENIA W STANDARDZIE DEWELOPERSKIM. PODANE WYMIARY LINIOWE UWZGLĘDNIJĄ WYKOŃCZENIA PŁYTĄ GIPSOWO-KARTONOWĄ. POWIERZCHNIE POMIESZCZEŃ ZOSTANĄ PONOWNIE OKREŚLONE W DOKUMENTACJI POWYKONAWCZEJ NA PODSTAWIE POMIARÓW GEODEZYJNYCH DOKONANYCH ZGODNIE Z OBOWIĄZUJĄCYMI PRZEPISAMI PRAWA, W ZWIĄZKU Z TYM MOGĄ ULEC NIEZNACZNEJ ZMIANIE W STOSUNKU DO PODANYCH W TYM MATERIALE.
- WYMIARY POMIESZCZEŃ, LOKALIZACJĘ PRZYBÓRÓW SANITARNYCH, PODŁĄCZEŃ POD URZĄDZENIA SANITARNE ITP. PODANO ZGODNIE Z PROJEKTEM WYKONAWCZYM. MOGĄ WYSTĄPIĆ NIEWIELKIE RÓŻNICE WYMIARÓW I USYTUOWANIA TYCH ELEMENTÓW POWSTAŁE W TRAKCIE REALIZACJI PRAC BUDOWLANYCH.
- DRZWI WEWNĘTRZNE, TARAS ORAZ SCHODY NA PIĘTRO DO WYKONANIA PRZEZ UŻYTKOWNIKA BUDYNKU. WYMIARY DRZWI WEWNĘTRZNYCH W ŚWIETLE PRZEJŚCIA.
- POMIARY POD PROJEKT ARANŻACJI, ZAKUP MEBLI, URZĄDZEŃ I WYPOSAŻENIA NALEŻY DOKONAĆ PO ZAKOŃCZENIU REALIZACJI INWESTYCJI.
- WYMIARY ELEMENTÓW W MILIMETRACH.
- INFORMACJA NA KARCIE NIE STANOWI OFERTY HANDLOWEJ W ROZUMIENIU ART. 66 KODEKSU CYWILNEGO.

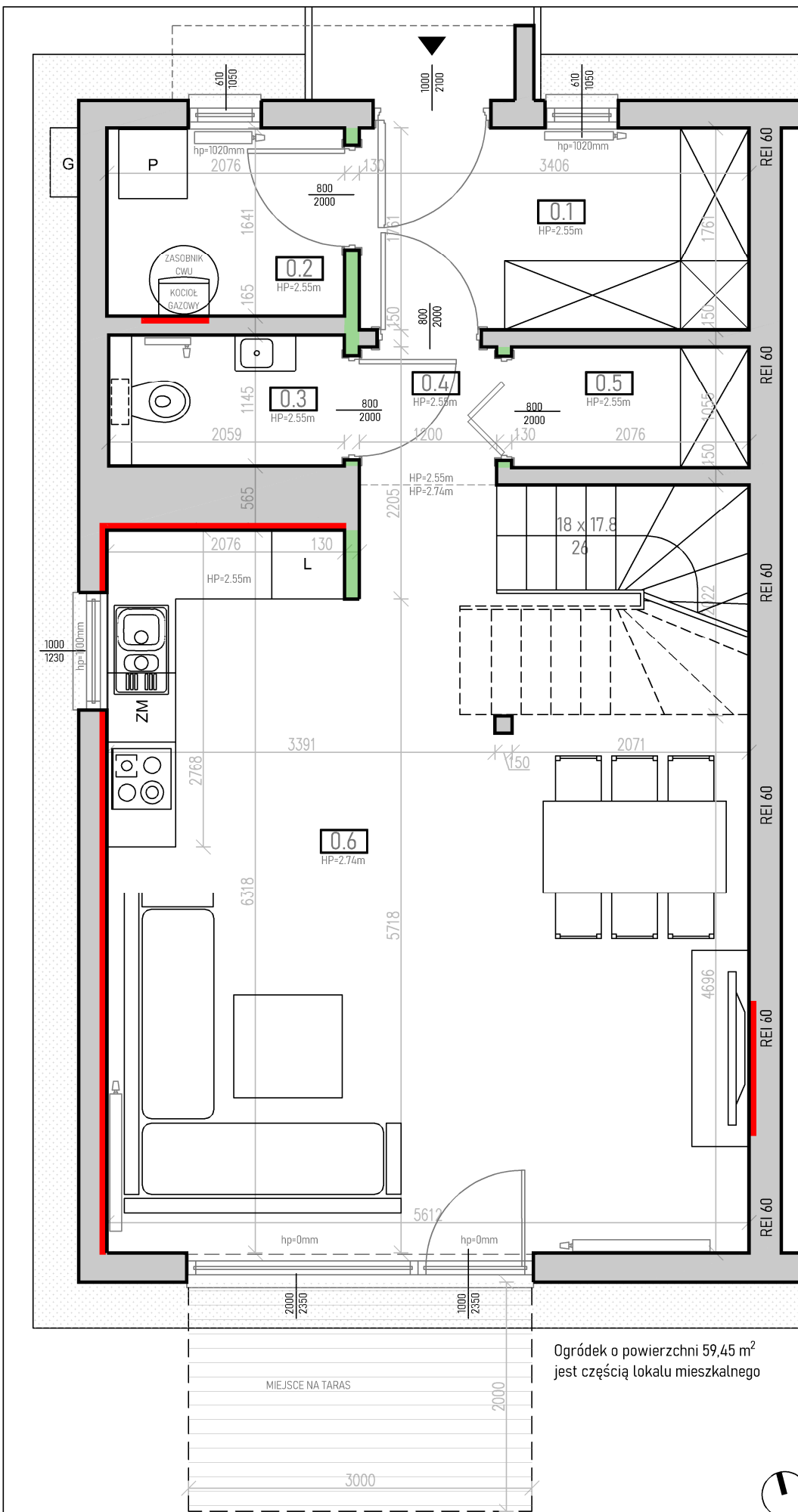
**SKALA LINIOWA PLANU MIESZKANIA**



GENERALNY WYKONAWCA INWESTYCJI



data: 31.03.2021 r.



Ogródek o powierzchni 59,45 m<sup>2</sup> jest częścią lokalu mieszkalnego

SCHEMAT OSIEDLA



