

INWESTOR



Polskie Domy Drewniane SA

OSIEDLE JABŁONIOWA ALEJA

## LOKAL MIESZKALNY C2 - PARTER

## ZESTAWIENIE POMIESZCZEŃ

LP	NAZWA POMIESZCZENIA	POW. PODŁOGI
PARTER		
0.1	WIATROŁAP Z GARDEROBĄ	6,00 m <sup>2</sup>
0.2	POMIESZCZENIE GOSPODARCZE	3,41 m <sup>2</sup>
0.3	TOALETA	2,43 m <sup>2</sup>
0.4	KORYTARZ	1,44 m <sup>2</sup>
0.5	SPIZARNIA	2,19 m <sup>2</sup>
0.6	SALON Z ANEKSEM KUCHENNYM	33,82 m <sup>2</sup>
POWIERZCHNIA UŻYTKOWA PARTERU		49,29 m <sup>2</sup>

## PIĘTRO

1.1	KORYTARZ	4,08 m <sup>2</sup>
1.2	SYPIALNIA 1	16,65 m <sup>2</sup>
1.3	ŁAZIENKA	4,95 m <sup>2</sup>
1.4	SYPIALNIA 2	10,08 m <sup>2</sup>
1.5	SYPIALNIA 3	11,07 m <sup>2</sup>
1.6	SCHODY	4,59 m <sup>2</sup>
POWIERZCHNIA UŻYTKOWA PIĘTRA		51,42 m <sup>2</sup>

POWIERZCHNIA UŻYTKOWA LOKALU MIESZKALNEGO	100,71 m <sup>2</sup>
POWIERZCHNIA UŻYTKOWA LICZONA WG. PN-ISO 7346:1997	

## LEGENDA

	ŚCIANY DEMONTOWALNE
	ŚCIANY NIEDEMONTOWALNE
	OBZAR ŚCIAN WZMOCNIONYCH POD MONTAŻ ELEMENTÓW WISZĄCYCH
HP -	WYSOKOŚĆ POMIESZCZENIA, hp - WYSOKOŚĆ PARAPETU

## UWAGI

1. NINIEJSZY RYSUNEK MA CHARAKTER POGŁĄDOWY. WERSJA OSTATECZNA MOŻE RÓŻNIĆ SIĘ OD NINIEJSZEGO RYSUNKU, CO JEST REZULTATEM PROCESU BUDOWLANEGO. TA INFORMACJA NIE MA WPŁYwu NA UPRAWNIENIA KUPUJĄCEGO ZAWARTE W UMOWIE.
2. SPOsÓB ROZMIESZCZENIA MEBLI, URZĄDZEŃ, GRZEJNIKÓW ORAZ ZABUDOWY MAJĄ CHARAKTER POGŁĄDOWY.
3. POWIERZCHNIE ZOSTAŁY PODANE DLA WYKONCZENIA W STANDARDZIE DEWELOPERSKIM. PODANE WYMIARY LINIOWE UWZGLĘDNIJĄ WYKONCZENIA PŁYTĄ GIPSOWO-KARTONOWĄ. POWIERZCHNIE POMIESZCZEŃ ZOSTANĄ PONOWNIE OKREŚLONE W DOKUMENTACJI POWYKONAWCZEJ NA PODSTAWIE POMIARÓW GEODEZYJNYCH DOKONANYCH ZGODNIE Z OBOWIĄZUJĄCYMI PRZEPISAMI PRAWA, W ZWIĄZKU Z TYM MOGĄ ULEC NIEZNACZNEJ ZMIANIE W STOSUNKU DO PODANYCH W TYM MATERIALE.
4. WYMIARY POMIESZCZEŃ, LOKALIZACJĘ PRZYBÓRÓW SANITARNYCH, PODŁĄCZEŃ POD URZĄDZENIA SANITARNE ITP. PODANO ZGODNIE Z PROJEKTEM WYKONAWCZYM. MOGĄ WYSTĄPIĆ NIEWIELKIE RÓŻNICE WYMIARÓW I USYTUOWANIA TYCH ELEMENTÓW POWSTAŁE W TRAKCIE REALIZACJI PRAC BUDOWLANYCH.
5. DRZWI WEWNĘTRZNE, TARAS ORAZ SCHODY NA PIĘTRO DO WYKONANIA PRZEZ UŻYTKOWNIKA BUDYNKU. WYMIARY DRZWI WEWNĘTRZNYCH W ŚWIETLE PRZEJŚCIA.
6. POMIARY POD PROJEKT ARANŻACJI, ZAKUP MEBLI, URZĄDZEŃ I WYPOSAŻENIA NALEŻY DOKONAĆ PO ZAKOŃCZENIU REALIZACJI INWESTYCJI.
7. WYMIARY ELEMENTÓW W MILIMETRACH.
8. INFORMACJA NA KARCIE NIE STANOWI OFERTY HANDLOWEJ W ROZUMIENIU ART. 66 KODEKSU CYWILNEGO.

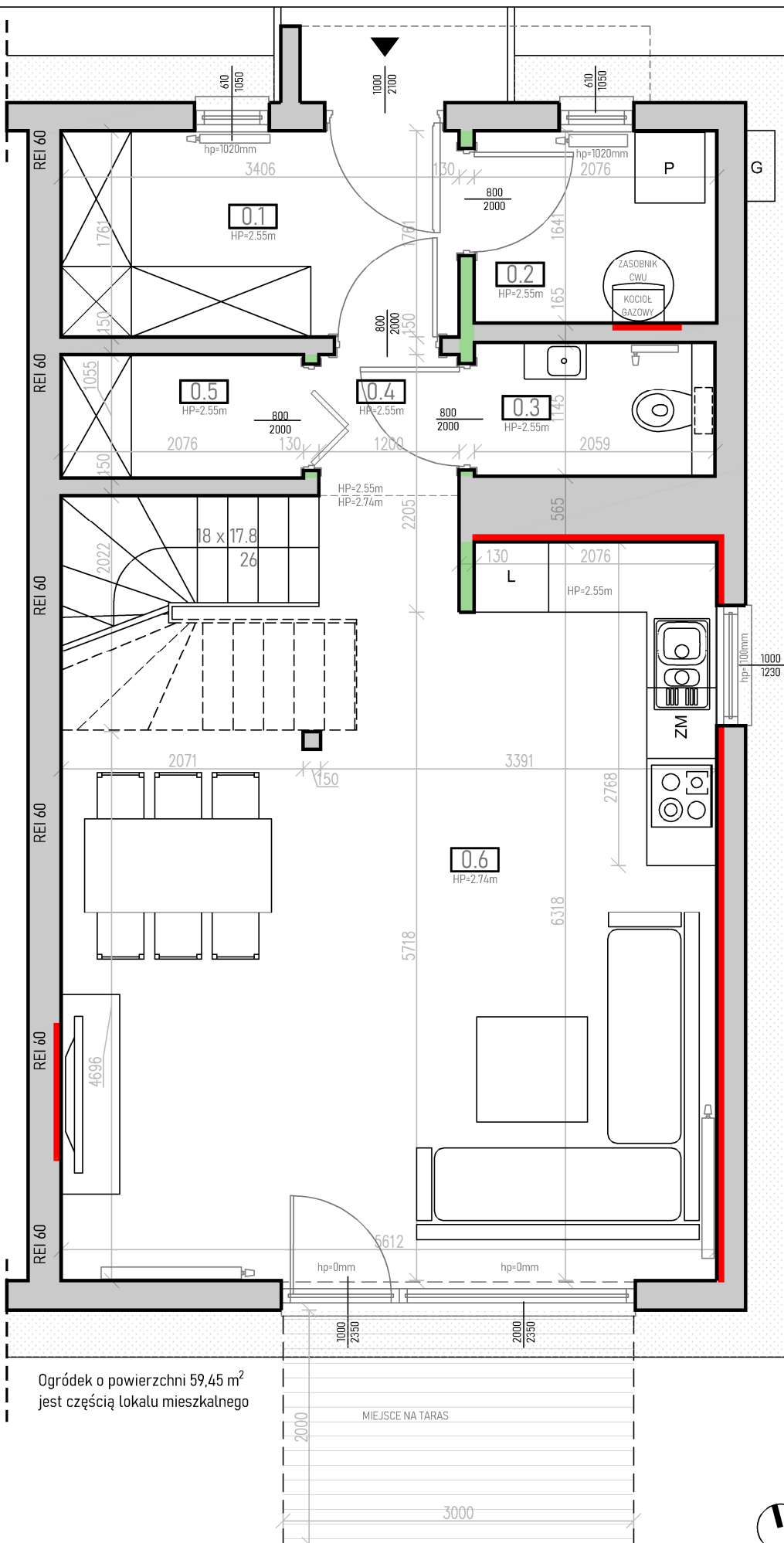
## SKALA LINIOWA PLANU MIESZKANIA



GENERALNY WYKONAWCA INWESTYCJI



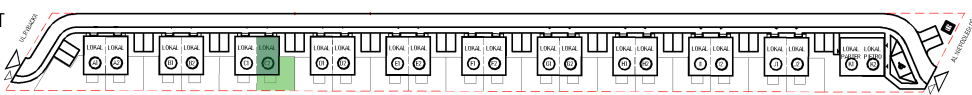
data: 31.03.2021 r.



Ogródek o powierzchni 59,45 m<sup>2</sup>  
jest częścią lokalu mieszkalnego

MIEJSCE NA TARAS

3000

SCHEMAT  
OSIEDLA

INWESTOR



Polskie Domy Drewniane SA

OSIEDLE JABŁONIOWA ALEJA

## LOKAL MIESZKALNY C2 - PIĘTRO

## ZESTAWIENIE POMIESZCZEŃ

LP	NAZWA POMIESZCZENIA	POW. PODŁOGI
PARTER		
0.1	WIATROŁAP Z GARDEROBĄ	6,00 m <sup>2</sup>
0.2	POMIESZCZENIE GOSPODARCZE	3,41 m <sup>2</sup>
0.3	TOALETA	2,43 m <sup>2</sup>
0.4	KORYTARZ	1,44 m <sup>2</sup>
0.5	SPIZARNIA	2,19 m <sup>2</sup>
0.6	SALON Z ANEKSEM KUCHENNYM	33,82 m <sup>2</sup>
POWIERZCHNIA UŻYTKOWA PARTERU		49,29 m <sup>2</sup>




## PIĘTRO

1.1	KORYTARZ	4,08 m <sup>2</sup>
1.2	SYPIALNIA 1	16,65 m <sup>2</sup>
1.3	ŁAZIENKA	4,95 m <sup>2</sup>
1.4	SYPIALNIA 2	10,08 m <sup>2</sup>
1.5	SYPIALNIA 3	11,07 m <sup>2</sup>
1.6	SCHODY	4,59 m <sup>2</sup>

POWIERZCHNIA UŻYTKOWA PIĘTRA 51,42 m<sup>2</sup>POWIERZCHNIA UŻYTKOWA  
LOKALU MIESZKALNEGO 100,71 m<sup>2</sup>

POWIERZCHNIA UŻYTKOWA LICZONA WG. PN-ISO 938:1997

## LEGENDA

-  ŚCIANY DEMONTOWALNE
  -  ŚCIANY NIEDEMONTOWALNE
  -  OBSZAR ŚCIAN WZMOCNIONYCH POD MONTAŻ ELEMENTÓW WISZĄCYCH
- HP - WYSOKOŚĆ POMIESZCZENIA, hp - WYSOKOŚĆ PARAPETU

## UWAGI

1. NINIEJSZY RYSUNEK MA CHARAKTER POGŁĄDOWY. WERSJA OSTATECZNA MOŻE RÓŻNIĆ SIĘ OD NINIEJSZEGO RYSUNKU, CO JEST WYNIKIEM PROCESU BUDOWLANEGO. TA INFORMACJA NIE MA WPŁYwu NA UPRAWNIENIA KUPUJĄCEGO ZAWARTE W UMOWIE.
2. SPOsÓB ROZMIESZCZENIA MEBLI, URZĄDZEŃ, GRZEJNIKÓW ORAZ ZABUDOWY MAJĄ CHARAKTER POGŁĄDOWY.
3. POWIERZCHNIE ZOSTAŁY PODANE DLA WYKONCZENIA W STANDARDZIE DEWELOPERSKIM. PODANE WYMIARY LINIOWE UWZGLĘDNIĄJĄ WYKONCZENIA PŁYTĄ GIPSOWO-KARTONOWĄ. POWIERZCHNIE POMIESZCZEŃ ZOSTANĄ PONOWNIE OKREŚLONE W DOKUMENTACJI POWYKONAWCZEJ NA PODSTAWIE POMIARÓW GEODEZYJNYCH DOKONANYCH ZGODNIE Z OBOWIĄZUJĄCYMI PRZEPISAMI PRAWA, W ZWIĄZKU Z TYM MOGĄ ULEC NIEZNACZNEJ ZMIANIE W STOSUNKU DO PODANYCH W TYM MATERIALE.
4. WYMIARY POMIESZCZEŃ, LOKALIZACJĘ PRZYBÓRÓW SANITARNYCH, PODŁĄCZEŃ POD URZĄDZENIA SANITARNE ITP. PODANO ZGODNIE Z PROJEKTEM WYKONAWCZYM. MOGĄ WYSTĄPIĆ NIEWIELKIE RÓŻNICE WYMIARÓW I USYTUOWANIA TYCH ELEMENTÓW POWSTAŁE W TRAKCIE REALIZACJI PRAC BUDOWLANYCH.
5. DRZWI WEWNĘTRZNE, TARAS ORAZ SCHODY NA PIĘTRO DO WYKONANIA PRZEZ UŻYTKOWNIKA BUDYNKU. WYMIARY DRZWI WEWNĘTRZNYCH W ŚWIETLE PRZEJŚCIA.
6. POMIARY POD PROJEKT ARANŻACJI, ZAKUP MEBLI, URZĄDZEŃ I WYPOSAŻENIA NALEŻY DOKONAĆ PO ZAKOŃCZENIU REALIZACJI INWESTYCJI.
7. WYMIARY ELEMENTÓW W MILIMETRACH.
8. INFORMACJA NA KARCIE NIE STANOWI OFERTY HANDLOWEJ W ROZUMIENIU ART. 66 KODEKSU CYWILNEGO.

## SKALA LINIOWA PLANU MIESZKANIA

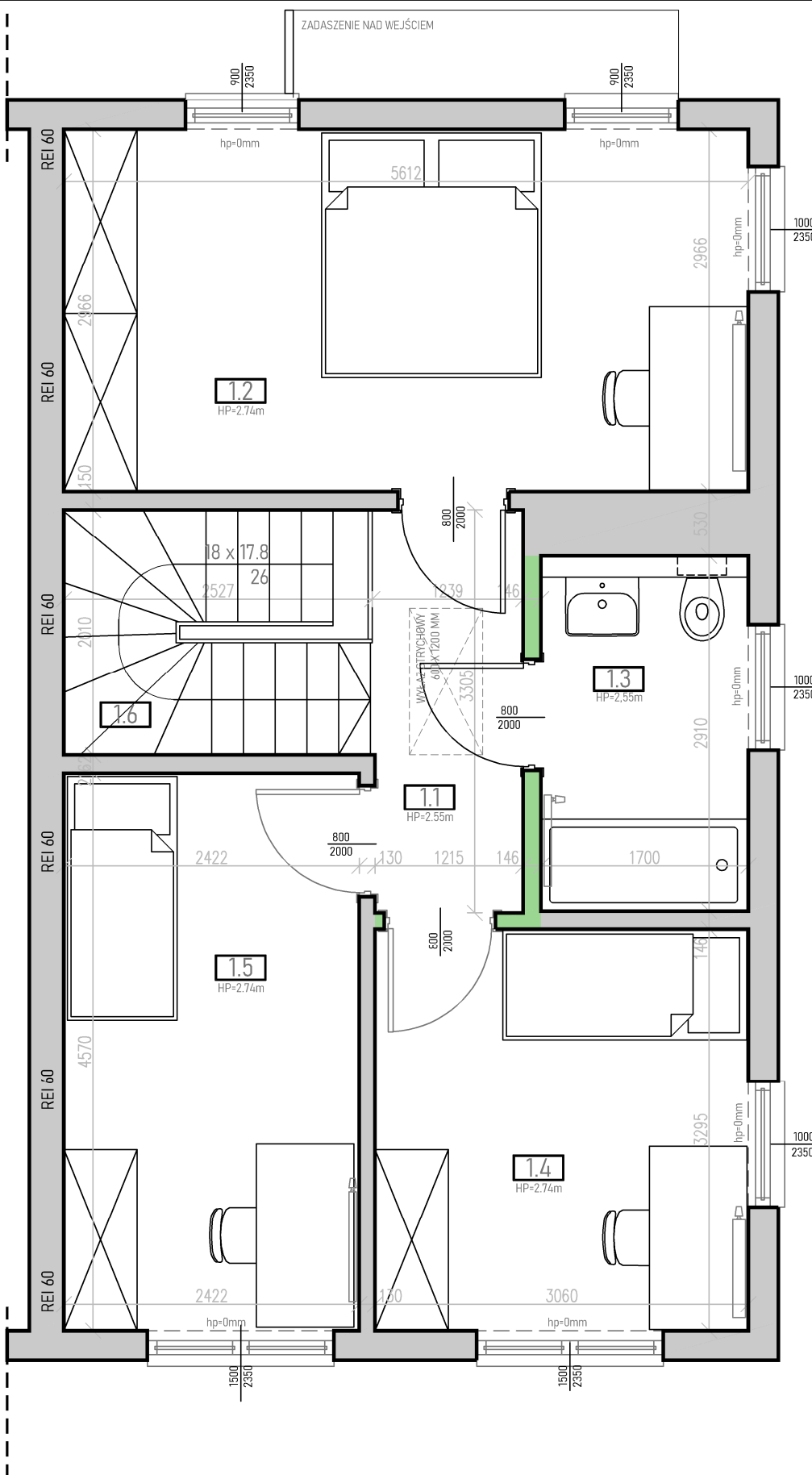
0 50 100 150 200 [cm]



GENERALNY WYKONAWCA INWESTYCJI



data: 31.03.2021 r.

SCHEMAT  
OSIEDLA